

UNIVERSIDAD  
**NACIONAL**  
DE COLOMBIA

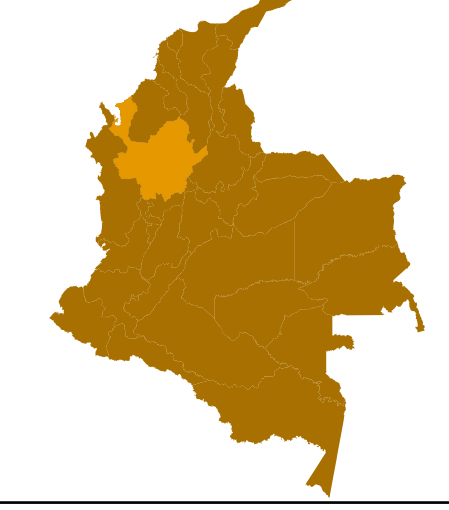
**Instituto de Estudios Ambientales**  
**IDEA UNALMED**

**Terreno**  
**Facultad Ciencias de la vida**  
Estación Agraria San Pablo

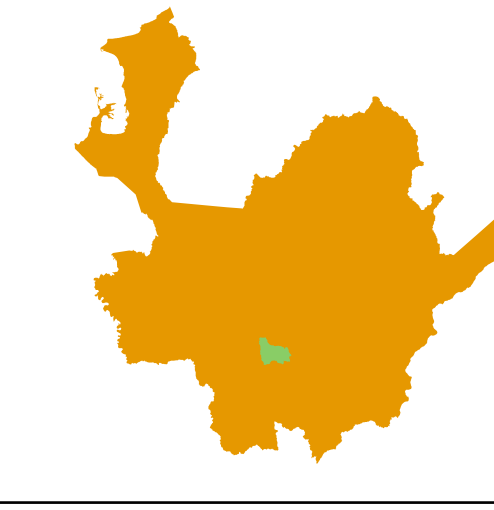
**Leyenda**

- Limite predial San Pablo
- Puntos de control permanentes**
- 013: N 2236027.503, E 4728640.695,  
h 2164.193m  
SanPabloPoly

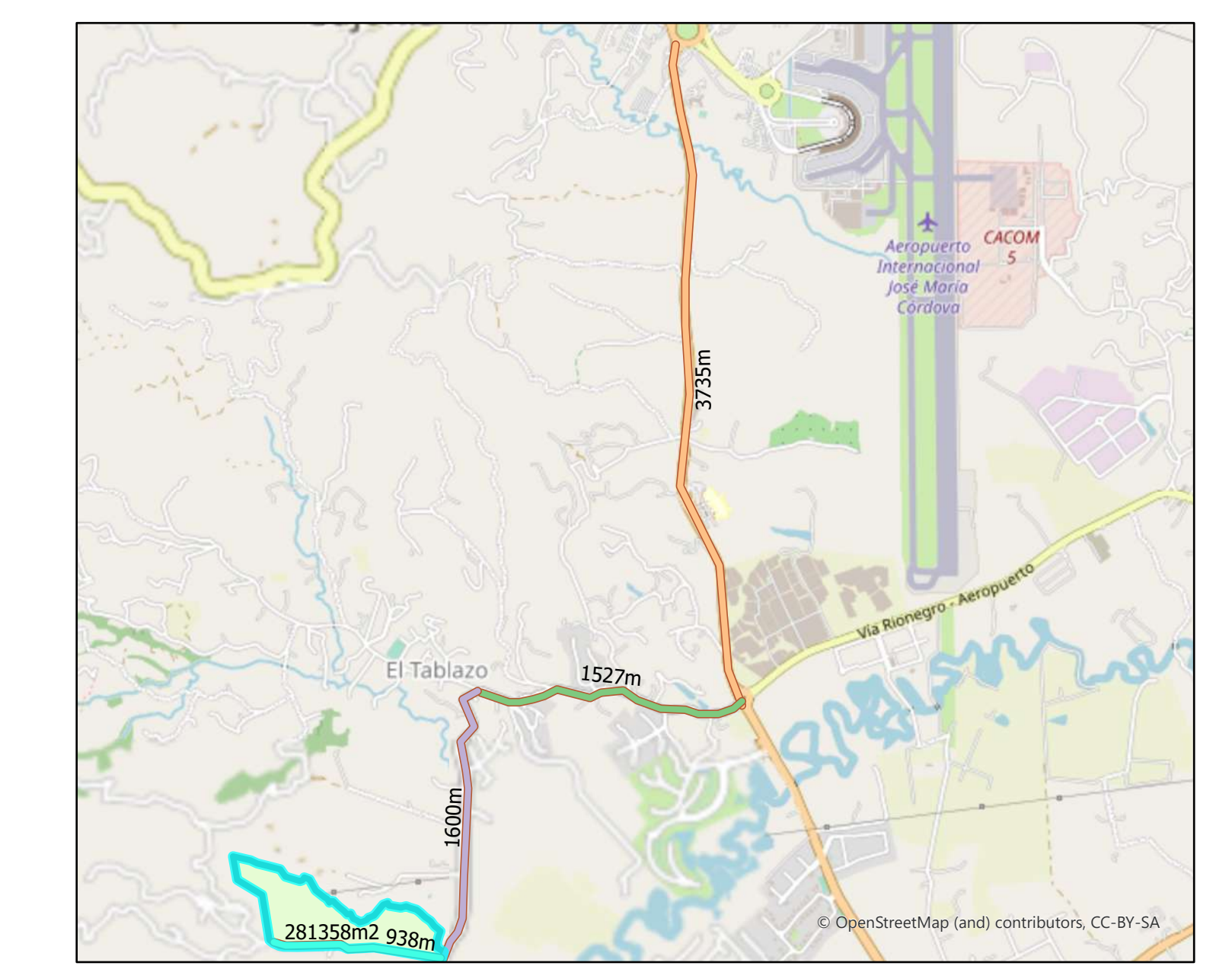
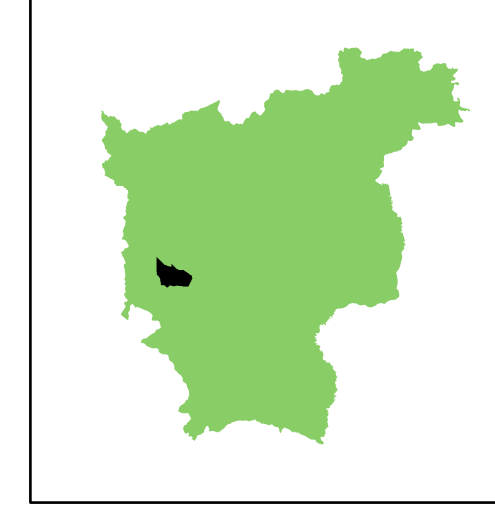
Colombia



Antioquia



Rionegro



Método de elaboración: Vuelo fotogramétrico con VANT y cámara Parrot Anafi a 70 msnt con traslapes 80% y 70% longitudinal y transversal respectivamente y procesados en estación digital fotogramétrica. La ortofoto se encuentra sobre la imagen descargada del servidor [https://services.arcgisonline.com/ArcGIS/rest/services/World\\_Imagery/MapServer](https://services.arcgisonline.com/ArcGIS/rest/services/World_Imagery/MapServer) en ArcGis Pro.

Coordenadas del punto base:  
N 2236027.503, E 4728640.695, h 2164.193m. Punto 013 GNSS IDEA UNAL MED.

Sistema de Referencia  
Nombre: Magna Sirgas Origen Nacional  
EPSG: 9377, Datum: MAGNA, Elipsoide: GRS80  
Proyección: Transversa de Mercator  
Longitud de origen: -73°W  
Latitud de origen: 4°N  
Factor de escala: 0.9992  
Unidades del mapa: metros  
Falso Este: 5.000.000, Falso Norte: 2.000.000

Elaboró

Juan David Solorzano Vanegas  
Luis Jairo Toro Restrepo  
Jully Andrea Suárez Gómez

**Escala: 1:1.200**

1 centímetro en el mapa equivale a 12 metros en el terreno

