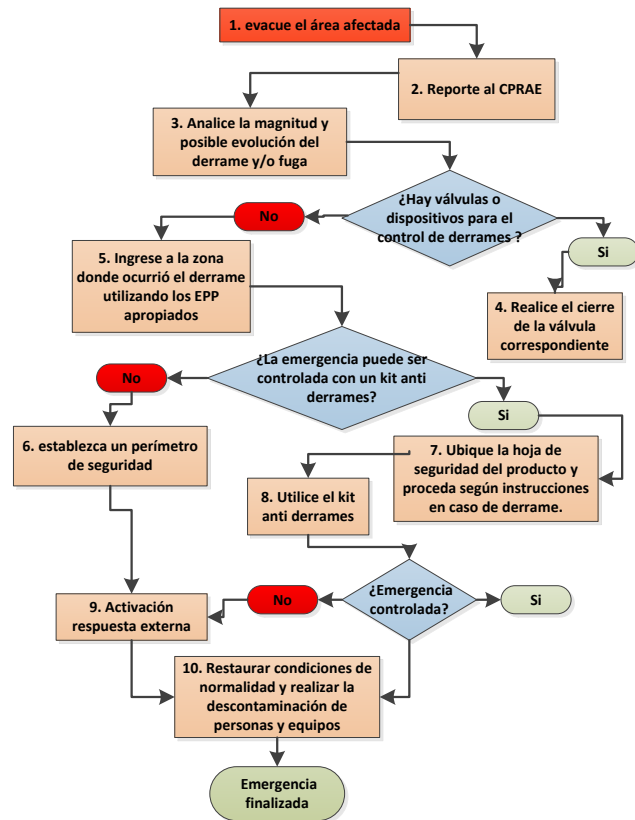




PROCEDIMIENTO OPERATIVO NORMALIZADO INCIDENTE CON MATERIALES PELIGROSOS MATPEL



DESCRIPCIÓN	RESPONSABLE
1. Alertar a los demás sobre el derrame para que no se acerquen al área afectada, si es un laboratorio, salón o espacio cerrado, inicie la evacuación	Personal de seguridad del edificio, Primer respondiente
2. Reporte al CPRAE e informe la emergencia. Activación del primer respondedor.	Personal de seguridad. CPRAE
3. Reconozca o identifique el material derramado o fugado, (esto o puede realizar con las personas que se encontraban en el lugar del incidente), evalúe la situación.	Primer respondedor
4. Si el producto es un gas y se puede controlar cerrando válvulas o llaves de cilindro de forma segura, realícelo.	Brigadista Div. Logística
5. Si está capacitado para la atención de incidentes MATPEL y cuenta con los EPP adecuados, ingrese al área afectada para evaluar el tamaño de derrame.	Brigadistas, Personal de apoyo ambiental
6. De acuerdo al tamaño del derrame o fuga, establezca el perímetro de seguridad, evacuando a todo el personal dentro de esa distancia requerida (apóyese en la Guía de respuesta GRE)	Brigadistas, Personal de apoyo ambiental, Div. Logística
7. Buscar la etiqueta del producto químico para identificar contenido y sus riesgos. Recurrir a las hojas de seguridad o tarjetas de emergencia.	Brigadistas, Personal de apoyo ambiental
8. Si cuenta con KIT de derrames y el incidente se puede controlar con estos elementos, siga las instrucciones contenidas en la hoja de datos de seguridad, aplique absorbentes y capturantes en suelo y cuerpos de agua afectados. Contener con barreras. Se pueden utilizar: esponjas, cordones absorbentes o equipos especiales. Si el problema es en el exterior, hacer barreras con tierra y zanjas. Evitar contaminar el medio ambiente.	Brigadistas, Personal de apoyo ambiental
9. De ser necesario solicite apoyo externo a Bomberos, Cruz Roja entre otros y comuníqueles el tipo de	



UNIVERSIDAD
NACIONAL
DE COLOMBIA

	producto derramado y la cantidad de víctimas contaminadas.	CPRAE
	10. Señalizar los recipientes donde se van depositando los residuos. Todos los productos recogidos, deben tratarse como residuos peligrosos. Disponer de una zona de descontaminación. Lavar los equipos y ropa utilizada. Las personas que intervinieron en la descontaminación de la zona deben bañarse.	Brigadistas, Personal de apoyo ambiental