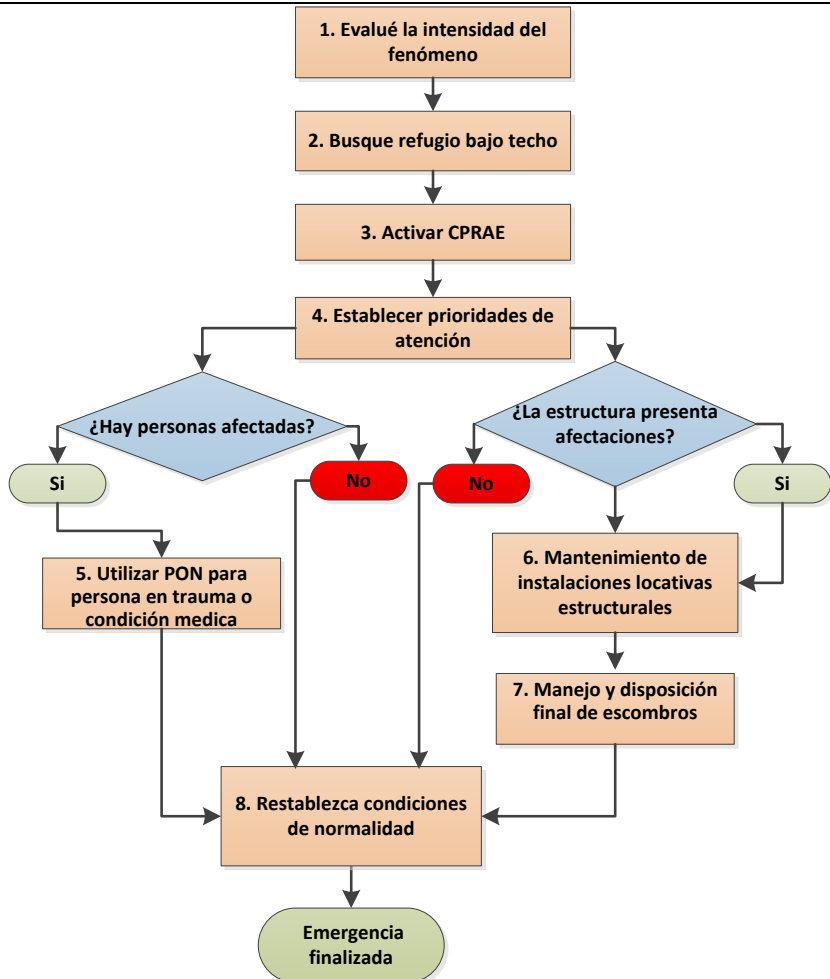




PROCEDIMIENTO OPERATIVO NORMALIZADO VENDAVALES

N° 09



DESCRIPCION	RESPONSABLE
1. Tener en cuenta que los vientos con altas velocidades y la existencia de estructuras y elementos que podrían colapsar (ventanas, tejas, árboles, etc.), torres y equipos eléctricos que puedan ser impactados.	Comunidad Universitaria
2. Busque refugio bajo techo, protegiéndose de objetos llevados por el viento, aléjese de ventanas y árboles que pueden caer.	Comunidad Universitaria
3. Convocar integrantes del CPRAE.	Coord. Operativo, CPRAE
4. Establecer prioridades de atención a personas afectadas o daños estructurales.	Brigadista, Mantenimiento
5. Atiende los casos específicos que requieran los primeros auxilios básicos,	Brigadista, Jefe Div. Logística
6. Establecer contacto con empresas especializadas en construcción, para validar estabilidad y/o seguridad de la edificación afectada	CPRAE, Mantenimiento
7. Seguir las normas para el manejo integral de los residuos en sus fases de recolección, aprovechamiento y/o tratamiento y disposición final según las escombreras establecidas.	Mantenimiento
8. Una vez controlada la emergencia, se realizan actividades de limpieza y recuperación.	CPRAE, Mantenimiento